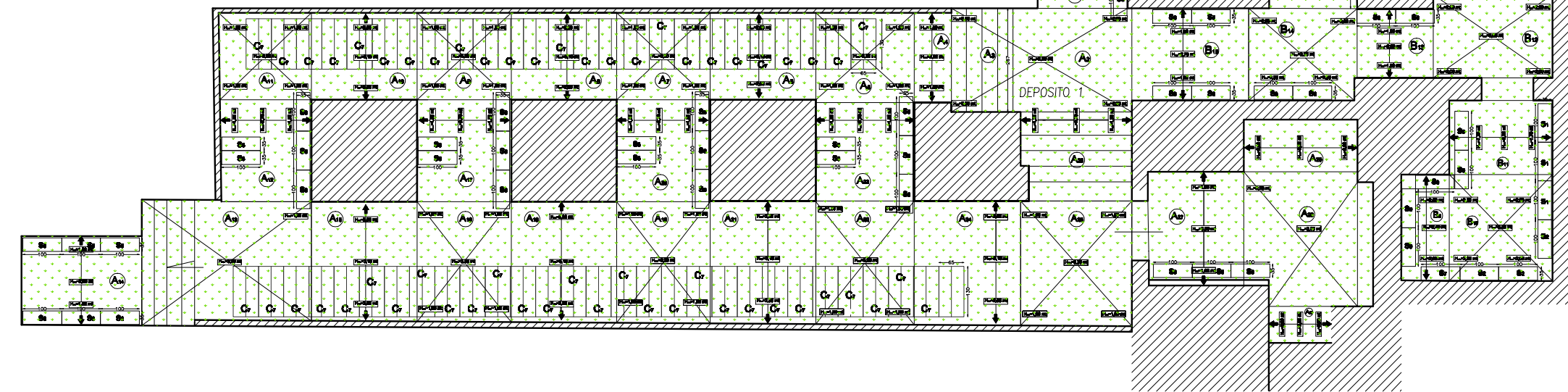


ETRI 0 1 2 3 4 5



AREE DI INTERESSE



The diagram illustrates the relationship between the number of processors and the number of nodes in a multiprocessor system. It includes a table for 'INDICADOR DE CAPACIDADE' and a table for 'INDICADOR COMPUTACIONAL'.

INDICADOR DE CAPACIDADE

Processors	Nodes	Capacity
8x=160 mem	1	1x=160 mem
8x=160 mem	2	2x=320 mem
8x=160 mem	3	3x=480 mem
8x=160 mem	4	4x=640 mem
8x=160 mem	5	5x=800 mem
8x=160 mem	6	6x=960 mem
8x=160 mem	7	7x=1120 mem
8x=160 mem	8	8x=1280 mem

INDICADOR COMPUTACIONAL

Processors	Nodes	Computational
8x=1.6T ops	1	1x=1.6T ops
8x=1.6T ops	2	2x=3.2T ops
8x=1.6T ops	3	3x=4.8T ops
8x=1.6T ops	4	4x=6.4T ops
8x=1.6T ops	5	5x=8.0T ops
8x=1.6T ops	6	6x=9.6T ops
8x=1.6T ops	7	7x=11.2T ops
8x=1.6T ops	8	8x=12.8T ops

CALCOLO VOLUMETRICO - DEPOSITO 1			
Vi (Volume interno)			531,43 mc
Vc (Volume compatibili)	$(Cx25) + (Cx28)$	$(1,61x25) + (1,61x28)$	86,94 mc
Vs (Volume scaffali) <small>decorato dal 20%</small>	$(Sx25)$	$0,43x25$	12,47 mc
Vn (Volume netto)	$Vn=Vi-Vc-Vs$	$531,43-86,94-15,37$	432,02 mc

CALCOLO VOLUMETRICO - DEPOSITO 2			
Vi (Volume Interno)	$B+B_1+B_2+B_3+B_4+B_5+B_6+B_7+B_8+B_9+B_{10}+B_{11}+B_{12}+B_{13}+B_{14}+B_{15}+B_{16}+B_{17}+B_{18}+B_{19}+B_{20}+B_{21}+B_{22}+B_{23}+B_{24}+B_{25}+B_{26}+B_{27}+B_{28}+B_{29}+B_{30}+B_{31}+B_{32}+B_{33}+B_{34}+B_{35}+B_{36}+B_{37}+B_{38}+B_{39}+B_{40}+B_{41}+B_{42}+B_{43}+B_{44}+B_{45}+B_{46}+B_{47}+B_{48}+B_{49}+B_{50}+B_{51}+B_{52}+B_{53}+B_{54}+B_{55}+B_{56}+B_{57}+B_{58}+B_{59}+B_{60}+B_{61}+B_{62}+B_{63}+B_{64}+B_{65}+B_{66}+B_{67}+B_{68}+B_{69}+B_{70}+B_{71}+B_{72}+B_{73}+B_{74}+B_{75}+B_{76}+B_{77}+B_{78}+B_{79}+B_{80}+B_{81}+B_{82}+B_{83}+B_{84}+B_{85}+B_{86}+B_{87}+B_{88}+B_{89}+B_{90}+B_{91}+B_{92}+B_{93}+B_{94}+B_{95}+B_{96}+B_{97}+B_{98}+B_{99}+B_{100}+B_{101}+B_{102}+B_{103}+B_{104}+B_{105}+B_{106}+B_{107}+B_{108}+B_{109}+B_{110}+B_{111}+B_{112}+B_{113}+B_{114}+B_{115}+B_{116}+B_{117}+B_{118}+B_{119}+B_{120}+B_{121}+B_{122}+B_{123}+B_{124}+B_{125}+B_{126}+B_{127}+B_{128}+B_{129}+B_{130}+B_{131}+B_{132}+B_{133}+B_{134}+B_{135}+B_{136}+B_{137}+B_{138}+B_{139}+B_{140}+B_{141}+B_{142}+B_{143}+B_{144}+B_{145}+B_{146}+B_{147}+B_{148}+B_{149}+B_{150}+B_{151}+B_{152}+B_{153}+B_{154}+B_{155}+B_{156}+B_{157}+B_{158}+B_{159}+B_{160}+B_{161}+B_{162}+B_{163}+B_{164}+B_{165}+B_{166}+B_{167}+B_{168}+B_{169}+B_{170}+B_{171}+B_{172}+B_{173}+B_{174}+B_{175}+B_{176}+B_{177}+B_{178}+B_{179}+B_{180}+B_{181}+B_{182}+B_{183}+B_{184}+B_{185}+B_{186}+B_{187}+B_{188}+B_{189}+B_{190}+B_{191}+B_{192}+B_{193}+B_{194}+B_{195}+B_{196}+B_{197}+B_{198}+B_{199}+B_{200}+B_{201}+B_{202}+B_{203}+B_{204}+B_{205}+B_{206}+B_{207}+B_{208}+B_{209}+B_{210}+B_{211}+B_{212}+B_{213}+B_{214}+B_{215}+B_{216}+B_{217}+B_{218}+B_{219}+B_{220}+B_{221}+B_{222}+B_{223}+B_{224}+B_{225}+B_{226}+B_{227}+B_{228}+B_{229}+B_{230}+B_{231}+B_{232}+B_{233}+B_{234}+B_{235}+B_{236}+B_{237}+B_{238}+B_{239}+B_{240}+B_{241}+B_{242}+B_{243}+B_{244}+B_{245}+B_{246}+B_{247}+B_{248}+B_{249}+B_{250}+B_{251}+B_{252}+B_{253}+B_{254}+B_{255}+B_{256}+B_{257}+B_{258}+B_{259}+B_{260}+B_{261}+B_{262}+B_{263}+B_{264}+B_{265}+B_{266}+B_{267}+B_{268}+B_{269}+B_{270}+B_{271}+B_{272}+B_{273}+B_{274}+B_{275}+B_{276}+B_{277}+B_{278}+B_{279}+B_{280}+B_{281}+B_{282}+B_{283}+B_{284}+B_{285}+B_{286}+B_{287}+B_{288}+B_{289}+B_{290}+B_{291}+B_{292}+B_{293}+B_{294}+B_{295}+B_{296}+B_{297}+B_{298}+B_{299}+B_{300}+B_{301}+B_{302}+B_{303}+B_{304}+B_{305}+B_{306}+B_{307}+B_{308}+B_{309}+B_{310}+B_{311}+B_{312}+B_{313}+B_{314}+B_{315}+B_{316}+B_{317}+B_{318}+B_{319}+B_{320}+B_{321}+B_{322}+B_{323}+B_{324}+B_{325}+B_{326}+B_{327}+B_{328}+B_{329}+B_{330}+B_{331}+B_{332}+B_{333}+B_{334}+B_{335}+B_{336}+B_{337}+B_{338}+B_{339}+B_{340}+B_{341}+B_{342}+B_{343}+B_{344}+B_{345}+B_{346}+B_{347}+B_{348}+B_{349}+B_{350}+B_{351}+B_{352}+B_{353}+B_{354}+B_{355}+B_{356}+B_{357}+B_{358}+B_{359}+B_{360}+B_{361}+B_{362}+B_{363}+B_{364}+B_{365}+B_{366}+B_{367}+B_{368}+B_{369}+B_{370}+B_{371}+B_{372}+B_{373}+B_{374}+B_{375}+B_{376}+B_{377}+B_{378}+B_{379}+B_{380}+B_{381}+B_{382}+B_{383}+B_{384}+B_{385}+B_{386}+B_{387}+B_{388}+B_{389}+B_{390}+B_{391}+B_{392}+B_{393}+B_{394}+B_{395}+B_{396}+B_{397}+B_{398}+B_{399}+B_{400}+B_{401}+B_{402}+B_{403}+B_{404}+B_{405}+B_{406}+B_{407}+B_{408}+B_{409}+B_{410}+B_{411}+B_{412}+B_{413}+B_{414}+B_{415}+B_{416}+B_{417}+B_{418}+B_{419}+B_{420}+B_{421}+B_{422}+B_{423}+B_{424}+B_{425}+B_{426}+B_{427}+B_{428}+B_{429}+B_{430}+B_{431}+B_{432}+B_{433}+B_{434}+B_{435}+B_{436}+B_{437}+B_{438}+B_{439}+B_{440}+B_{441}+B_{442}+B_{443}+B_{444}+B_{445}+B_{446}+B_{447}+B_{448}+B_{449}+B_{450}+B_{451}+B_{452}+B_{453}+B_{454}+B_{455}+B_{456}+B_{457}+B_{458}+B_{459}+B_{460}+B_{461}+B_{462}+B_{463}+B_{464}+B_{465}+B_{466}+B_{467}+B_{468}+B_{469}+B_{470}+B_{471}+B_{472}+B_{473}+B_{474}+B_{475}+B_{476}+B_{477}+B_{478}+B_{479}+B_{480}+B_{481}+B_{482}+B_{483}+B_{484}+B_{485}+B_{486}+B_{487}+B_{488}+B_{489}+B_{490}+B_{491}+B_{492}+B_{493}+B_{494}+B_{495}+B_{496}+B_{497}+B_{498}+B_{499}+B_{500}+B_{501}+B_{502}+B_{503}+B_{504}+B_{505}+B_{506}+B_{507}+B_{508}+B_{509}+B_{510}+B_{511}+B_{512}+B_{513}+B_{514}+B_{515}+B_{516}+B_{517}+B_{518}+B_{519}+B_{520}+B_{521}+B_{522}+B_{523}+B_{524}+B_{525}+B_{526}+B_{527}+B_{528}+B_{529}+B_{530}+B_{531}+B_{532}+B_{533}+B_{534}+B_{535}+B_{536}+B_{537}+B_{538}+B_{539}+B_{540}+B_{541}+B_{542}+B_{543}+B_{544}+B_{545}+B_{546}+B_{547}+B_{548}+B_{549}+B_{550}+B_{551}+B_{552}+B_{553}+B_{554}+B_{555}+B_{556}+B_{557}+B_{558}+B_{559}+B_{560}+B_{561}+B_{562}+B_{563}+B_{564}+B_{565}+B_{566}+B_{567}+B_{568}+B_{569}+B_{570}+B_{571}+B_{572}+B_{573}+B_{574}+B_{575}+B_{576}+B_{577}+B_{578}+B_{579}+B_{580}+B_{581}+B_{582}+B_{583}+B_{584}+B_{585}+B_{586}+B_{587}+B_{588}+B_{589}+B_{590}+B_{591}+B_{592}+B_{593}+B_{594}+B_{595}+B_{596}+B_{597}+B_{598}+B_{599}+B_{600}+B_{601}+B_{602}+B_{603}+B_{604}+B_{605}+B_{606}+B_{607}+B_{608}+B_{609}+B_{610}+B_{611}+B_{612}+B_{613}+B_{614}+B_{615}+B_{616}+B_{617}+B_{618}+B_{619}+B_{620}+B_{621}+B_{622}+B_{623}+B_{624}+B_{625}+B_{626}+B_{627}+B_{628}+B_{629}+B_{630}+B_{631}+B_{632}+B_{633}+B_{634}+B_{635}+B_{636}+B_{637}+B_{638}+B_{639}+B_{640}+B_{641}+B_{642}+B_{643}+B_{644}+B_{645}+B_{646}+B_{647}+B_{648}+B_{649}+B_{650}+B_{651}+B_{652}+B_{653}+B_{654}+B_{655}+B_{656}+B_{657}+B_{658}+B_{659}+B_{660}+B_{661}+B_{662}+B_{663}+B_{664}+B_{665}+B_{666}+B_{667}+B_{668}+B_{669}+B_{670}+B_{671}+B_{672}+B_{673}+B_{674}+B_{675}+B_{676}+B_{677}+B_{678}+B_{679}+B_{680}+B_{681}+B_{682}+B_{683}+B_{684}+B_{685}+B_{686}+B_{687}+B_{688}+B_{689}+B_{690}+B_{691}+B_{692}+B_{693}+B_{694}+B_{695}+B_{696}+B_{697}+B_{698}+B_{699}+B_{700}+B_{701}+B_{702}+B_{703}+B_{704}+B_{705}+B_{706}+B_{707}+B_{708}+B_{709}+B_{710}+B_{711}+B_{712}+B_{713}+B_{714}+B_{715}+B_{716}+B_{717}+B_{718}+B_{719}+B_{720}+B_{721}+B_{722}+B_{723}+B_{724}+B_{725}+B_{726}+B_{727}+B_{728}+B_{729}+B_{730}+B_{731}+B_{732}+B_{733}+B_{734}+B_{735}+B_{736}+B_{737}+B_{738}+B_{739}+B_{740}+B_{741}+B_{742}+B_{743}+B_{744}+B_{745}+B_{746}+B_{747}+B_{748}+B_{749}+B_{750}+B_{751}+B_{752}+B_{753}+B_{754}+B_{755}+B_{756}+B_{757}+B_{758}+B_{759}+B_{760}+B_{761}+B_{762}+B_{763}+B_{764}+B_{765}+B_{766}+B_{767}+B_{768}+B_{769}+B_{770}+B_{771}+B_{772}+B_{773}+B_{774}+B_{775}+B_{776}+B_{777}+B_{778}+B_{779}+B_{780}+B_{781}+B_{782}+B_{783}+B_{784}+B_{785}+B_{786}+B_{787}+B_{788}+B_{789}+B_{790}+B_{791}+B_{792}+B_{793}+B_{794}+B_{795}+B_{796}+B_{797}+B_{798}+B_{799}+B_{800}+B_{801}+B_{802}+B_{803}+B_{804}+B_{805}+B_{806}+B_{807}+B_{808}+B_{809}+B_{810}+B_{811}+B_{812}+B_{813}+B_{814}+B_{815}+B_{816}+B_{817}+B_{818}+B_{819}+B_{820}+B_{821}+B_{822}+B_{823}+B_{824}+B_{825}+B_{826}+B_{827}+B_{828}+B_{829}+B_{830}+B_{831}+B_{832}+B_{833}+B_{834}+B_{835}+B_{836}+B_{837}+B_{838}+B_{839}+B_{840}+B_{841}+B_{842}+B_{843}+B_{844}+B_{845}+B_{846}+B_{847}+B_{848}+B_{849}+B_{850}+B_{851}+B_{852}+B_{853}+B_{854}+B_{855}+B_{856}+B_{857}+B_{858}+B_{859}+B_{860}+B_{861}+B_{862}+B_{863}+B_{864}+B_{865}+B_{866}+B_{867}+B_{868}+B_{869}+B_{870}+B_{871}+B_{872}+B_{873}+B_{874}+B_{875}+B_{876}+B_{877}+B_{878}+B_{879}+B_{880}+B_{881}+B_{882}+B_{883}+B_{884}+B_{885}+B_{886}+B_{887}+B_{888}+B_{889}+B_{890}+B_{891}+B_{892}+B_{893}+B_{894}+B_{895}+B_{896}+B_{897}+B_{898}+B_{899}+B_{900}+B_{901}+B_{902}+B_{903}+B_{904}+B_{905}+B_{906}+B_{907}+B_{908}+B_{909}+B_{910}+B_{911}+B_{912}+B_{913}+B_{914}+B_{915}+B_{916}+B_{917}+B_{918}+B_{919}+B_{920}+B_{921}+B_{922}+B_{923}+B_{924}+B_{925}+B_{926}+B_{927}+B_{928}+B_{929}+B_{930}+B_{931}+B_{932}+B_{933}+B_{934}+B_{935}+B_{936}+B_{937}+B_{938}+B_{939}+B_{940}+B_{941}+B_{942}+B_{943}+B_{944}+B_{945}+B_{946}+B_{947}+B_{948}+B_{949}+B_{950}+B_{951}+B_{952}+B_{953}+B_{954}+B_{955}+B_{956}+B_{957}+B_{958}+B_{959}+B_{960}+B_{961}+B_{962}+B_{963}+B_{964}+B_{965}+B_{966}+B_{967}+B_{968}+B_{969}+B_{970}+B_{971}+B_{972}+B_{973}+B_{974}+B_{975}+B_{976}+B_{977}+B_{978}+B_{979}+B_{980}+B_{981}+B_{982}+B_{983}+B_{984}+B_{985}+B_{986}+B_{987}+B_{988}+B_{989}+B_{990}+B_{991}+B_{992}+B_{993}+B_{994}+B_{995}+B_{996}+B_{997}+B_{998}+B_{999}+B_{1000}+B_{1001}+B_{1002}+B_{1003}+B_{1004}+B_{1005}+B_{1006}+B_{1007}+B_{1008}+B_{1009}+B_{1010}+B_{1011}+B_{1012}+B_{1013}+B_{1014}+B_{1015}+B_{1016}+B_{1017}+B_{1018}+B_{1019}+B_{1020}+B_{1021}+B_{1022}+B_{1023}+B_{1024}+B_{1025}+B_{1026}+B_{1027}+B_{1028}+B_{1029}+B_{1030}+B_{1031}+B_{1032}+B_{1033}+B_{1034}+B_{1035}+B_{1036}+B_{1037}+B_{1038}+B_{1039}+B_{1040}+B_{1041}+B_{1042}+B_{1043}+B_{1044}+B_{1045}+B_{1046}+B_{1047}+B_{1048}+B_{1049}+B_{1050}+B_{1051}+B_{1052}+B_{1053}+B_{1054}+B_{1055}+B_{1056}+B_{1057}+B_{1058}+B_{1059}+B_{1060}+B_{1061}+B_{1062}+B_{1063}+B_{1064}+B_{1065}+B_{1066}+B_{1067}+B_{1068}+B_{1069}+B_{1070}+B_{1071}+B_{1072}+B_{1073}+B_{1074}+B_{1075}+B_{1076}+B_{1077}+B_{1078}+B_{1079}+B_{1080}+B_{1081}+B_{1082}+B_{1083}+B_{1084}+B_{1085}+B_{1086}+B_{1087}+B_{1088}+B_{1089}+B_{1090}+B_{1091}+B_{1092}+B_{1093}+B_{1094}+B_{1095}+B_{1096}+B_{1097}+B_{1098}+B_{1099}+B_{1100}+B_{1101}+B_{1102}+B_{1103}+B_{1104}+B_{1105}+B_{1106}+B_{1107}+B_{1108}+B_{1109}+B_{1110}+B_{1111}+B_{1112}+B_{1113}+B_{1114}+B_{1115}+B_{1116}+B_{1117}+B_{1118}+B_{1119}+B_{1120}+B_{1121}+B_{1122}+B_{1123}+B_{1124}+B_{1125}+B_{1126}+B_{1127}+B_{1128}+B_{1129}+B_{1130}+B_{1131}+B_{1132}+B_{1133}+B_{1134}+B_{1135}+B_{1136}+B_{1137}+B_{1138}+B_{1139}+B_{1140}+B_{1141}+B_{1142}+B_{1143}+B_{1144}+B_{1145}+B_{1146}+B_{1147}+B_{1148}+B_{1149}+B_{1150}+B_{1151}+B_{1152}+B_{1153}+B_{1154}+B_{1155}+B_{1156}+B_{1157}+B_{1158}+B_{1159}+B_{1160}+B_{1161}+B_{1162}+B_{1163}+B_{1164}+B_{1165}+B_{1166}+B_{1167}+B_{1168}+B_{1169}+B_{1170}+B_{1171}+B_{1172}+B_{1173}+B_{1174}+B_{1175}+B_{1176}+B_{1177}+B_{1178}+B_{1179}+B_{1180}+B_{1181}+B_{1182}+B_{1183}+B_{1184}+B_{1185}+B_{1186}+B_{1187}+B_{1188}+B_{1189}+B_{1190}+B_{1191}+B_{1192}+B_{1193}+B_{1194}+B_{1195}+B_{1196}+B_{1197}+B_{1198}+B_{1199}+B_{1200}+B_{1201}+B_{1202}+B_{1203}+B_{1204}+B_{1205}+B_{1206}+B_{1207}+B_{1208}+B_{1209}+B_{1210}+B_{1211}+B_{1212}+B_{1213}+B_{1214}+B_{1215}+B_{1216}+B_{1217}+B_{1218}+B_{1219}+B_{1220}+B_{1221}+B_{1222}+B_{1223}+B_{1224}+B_{1225}+B_{1226}+B_{1227}+B_{1228}+B_{1229}+B_{1230}+B_{1231}+B_{1232}+B_{1233}+B_{1234}+B_{1235}+B_{1236}+B_{1237}+B_{1238}+B_{1239}+B_{1240}+B_{1241}+B_{1242}+B_{1243}+B_{1244}+B_{1245}+B_{1246}+B_{1247}+B_{1248}+B_{1249}+B_{1250}+B_{1251}+B_{1252}+B_{1253}+B_{1254}+B_{1255}+B_{1256}+B_{1257}+B_{1258}+B_{1259}+B_{1260}+B_{1261}+B_{1262}+B_{1263}+B_{1264}+B_{1265}+B_{1266}+B_{1267}+B_{1268}+B_{1269}+B_{1270}+B_{1271}+B_{1272}+B_{1273}+B_{1274}+B_{1275}+B_{1276}+B_{1277}+B_{1278}+B_{1279}+B_{1280}+B_{1281}+B_{1282}+B_{1283}+B_{1284}+B_{1285}+B_{1286}+B_{1287}+B_{1288}+B_{1289}+B_{1290}+B_{1291}+B_{1292}+B_{1293}+B_{1294}+B_{1295}+B_{1296}+B_{1297}+B_{1298}+B_{1299}+B_{1300}+B_{1301}+B_{1302}+B_{1303}+B_{1304}+B_{1305}+B_{1306}+B_{1307}+B_{1308}+B_{1309}+B_{1310}+B_{1311}+B_{1312}+B_{1313}+B_{1314}+B_{1315}+B_{1316}+B_{1317}+B_{1318}+B_{1319}+B_{1320}+B_{1321}+B_{1322}+B_{1323}+B_{1324}+B_{1325}+B_{1326}+B_{1327}+B_{1328}+B_{1329}+B_{1330}+B_{1331}+B_{1332}+B_{1333}+B_{1334}+B_{1335}+B_{1336}+B_{1337}+B_{1338}+B_{1339}+B_{1340}+B_{1341}+B_{1342}+B_{1343}+B_{1344}+B_{1345}+B_{1346}+B_{1347}+B_{1348}+B_{1349}+B_{1350}+B_{1351}+B_{1352}+B_{1353}+B_{1354}+B_{1355}+B_{1356}+B_{1357}+B_{1358}+B_{1359}+B_{1360}+B_{1361}+B_{1362}+B_{1363}+B_{1364}+B_{1365}+B_{1366}+B_{1367}+B_{1368}+B_{1369}+B_{1370}+B_{1371}+B_{1372}+B_{1373}+B_{1374}+B_{1375}+B_{1376}+B_{1377}+B_{1378}+B_{1379}+B_{1380}+B_{1381}+B_{1382}+B_{1383}+B_{1384}+B_{1385}+B_{1386}+B_{1387}+B_{1388}+B_{1389}+B_{1390}+B_{1391}+B_{1392}+B_{1393}+B_{1394}+B_{1395}+B_{1396}+B_{1397}+B_{1398}+B_{1399}+B_{1400}+B_{1401}+B_{1402}+B_{1403}+B_{1404}+B_{1405}+B_{1406}+B_{1407}+B_{1408}+B_{1409}+B_{1410}+B_{1411}+B_{1412}+B_{1413}+B_{1414}+B_{1415}+B_{1416}+B_{1417}+B_{1418}+B_{1419}+B_{1420}+B_{1421}+B_{1422}+B_{1423}+B_{1424}+B_{1425}+B_{1426}+B_{1427}+B_{1428}+B_{1429}+B_{1430}+B_{1431}+B_{1432}+B_{1433}+B_{1434}+B_{1435}+B_{1436}+B_{1437}+B_{1438}+B_{1439}+B_{1440}+B_{1441}+B_{1442}+B_{1443}+B_{1444}+B_{1445}+B_{1446}+B_{1447}+B_{1448}+B_{1449}+B_{1450}+B_{1451}+B_{1452}+B_{1453}+B_{1454}+B_{1455}+B_{1456}+B_{1457}+B_{1458}+B_{1459}+B_{1460}+B_{1461}+B_{1462}+B_{1463}+B_{1464}+B_{1465}+B_{1466}+B_{1467}+B_{1468}+B_{1469}+B_{1470}+B_{1471}+B_{1472}+B_{1473}+B_{1474}+B_{1475}+B_{1476}+B_{1477}+B_{1478}+B_{1479}+B_{1480}+B_{1481}+B_{1482}+B_{1483}+B_{1484}+B_{1485}+B_{1486}+B_{1487}+B_{1488}+B_{1489}+B_{1490}+B_{1491}+B_{1492}+B_{1493}+B_{1494}+B_{1495}+B_{1496}+B_{1497}+B_{1498}+B_{1499}+B_{1500}+B_{1501}+B_{1502}+B_{1503}+B_{1504}+B_{1505}+B_{1506}+B_{1507}+B_{1508}+B_{1509}+B_{1510}+B_{1511}+B_{1512}+B_{1513}+B_{1514}+B_{1515}+B_{1516}+B_{1517}+B_{1518}+B_{1519}+B_{1520}+B_{1521}+B_{1522}+B_{1523}+B_{1524}+B_{1525}+B_{1526}+B_{1527}+B_{1528}+B_{1529}+B_{1530}+B_{1531}+B_{1532}+B_{1533}+B_{1534}+B_{1535}+B_{1536}+B_{1537}+B_{1538}+B_{1539}+B_{1540}+B_{1541}+B_{1542}+B_{1543}+B_{1544}+B_{1545}+B_{1546}+B_{1547}+B_{1548}+B_{1549}+B_{1550}+B_{1551}+B_{1552}+B_{1553}+B_{1554}+B_{1555}+B_{1556}+B_{1557}+B_{1558}+B_{1559}+B_{1560}+B_{1561}+B_{1562}+B_{1563}+B_{1564}+B_{1565}+B_{1566}+B_{1567}+B_{1568}+B_{1569}+B_{1570}+B_{1571}+B_{1572}+B_{1573}+B_{1574}+B_{1575}+B_{1576}+B_{1577}+B_{1578}+B_{1579}+B_{1580}+B_{1581}+B_{1582}+B_{1583}+B_{1584}+B_{1585}+B_{1586}+B_{1587}+B_{1588}+B_{1589}+B_{1590}+B_{1591}+B_{1592}+B_{1593}+B_{1594}+B_{1595}+B_{1596}+B_{1597}+B_{1598}+B_{1599}+B_{1600}+B_{1601}+B_{1602}+B_{1603}+B_{1604}+B_{1605}+B_{1606}+B_{1607}+B_{1608}+B_{1609}+B_{1610}+B_{1611}+B_{1612}+B_{1613}+B_{1614}+B_{1615}+B_{1616}+B_{1617}+B_{1618}+B_{1619}+B_{1620}+B_{1621}+B_{1622}+B_{1623}+B_{1624}+B_{1625}+B_{1626}+B_{1627}+B_{1628}+B_{1629}+B_{1630}+B_{1631}+B_{1632}+B_{1633}+B_{1634}+B_{1635}+B_{1636}+B_{1637}+B_{1638}+B_{1639}+B_{1640}+B_{1641}+B_{1642}+B_{1643}+B_{1644}+B_{1645}+B_{1646}+B_{1647}+B_{1648}+B_{1649}+B_{1650}+B_{1651}+B_{1652}+B_{1653}+B_{1654}+B_{1655}+B_{1656}+B_{1657}+B_{1658}+B_{1659}+B_{1660}+B_{1661}+B_{1662}+B_{1663}+B_{1664}+B_{1665}+B_{1666}+B_{1667}+B_{1668}+B_{1669}+B_{1670}+B_{1671}+B_{1672}+B_{1673}+B_{1674}+B_{1675}+B_{1676}+B_{1677}+B_{1678}+B_{1679}+B_{1680}+B_{1681}+B_{1682}+B_{1683}+B_{1$		

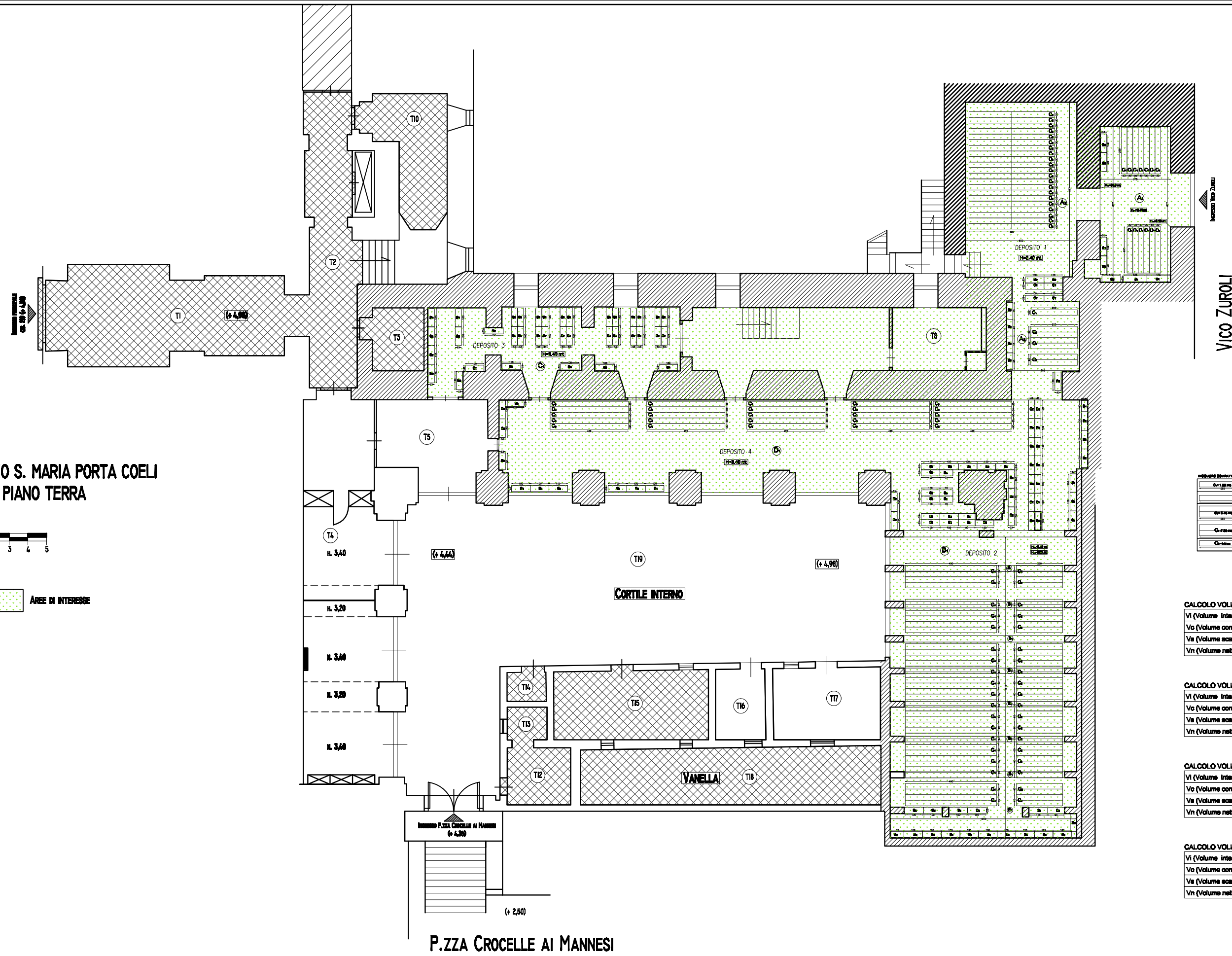
CALCOLO VOLUMETRICO - DEPOSITO 3			
V _i (Volume interno)	C ₁ +C ₂ +C ₃	83,91+43,28+20,04	157,21 mc
V _c (Volume compatibili)	(C ₂ x1)+(C ₃ x17)	(1,57x11)+(1,57x17)	43,96 mc
V _s (Volume scaffali <small>decurato del 20%</small>)	(S ₂ x5)	0,70x5	3,05 mc
V _n (Volume netto)	V _i -V _c -V _s	536,55 -210,90 -10,95	110,20 mc



**PALAZZO S. MARIA PORTA COELI
PIANTA PIANO TERRA**



AREE DI INTERESSE



CALCOLO VOLUMETRICO - DEPOSITO 1		
Vi (Volume Interno)	$A_1 + A_2 + A_3$	120,18 + 100,91 + 70,64; 397,80 mc
Vc (Volume compatibilità)	$(Sx12) + (Sx21) + (Sx33)$	20,32 + 72,45 + 11,35; 110,00 mc
Vs (Volume scalfati <small>(percentuale del 30%)</small>)	$(Sx12) + (Sx21) + (Sx33)$	1,84 + 7,32 + 1,22; 11,92 mc
Vn (Volume netto)	$Vn = Vi - Vc - Vs$	397,80 - 110,00 - 11,92; 275,88 mc

CALCOLO VOLUMETRICO - DEPOSITO 2			
Vi (Volume interno)	B-B ₂	948,70-10,44;	536,55 mc
Vv (Volume compatibilità)	(C ₂ X15)+(C ₃ X18);	71,26+138,86;	210,90 mc
Ve (Volume scalfati) (percentuale del 30%)	(B ₂ X15)+(B ₃ X17)+(B ₄ X17);	9,90-10,90-0,46;	10,95 mc
Vn (Volume netto)	Vn=Vi-Vv-Ve;	536,55-210,90-10,95;	314,70 mc

CALCOLO VOLUMETRICO - DEPOSITO 3			
Vi (Volume interno)	C _i :	150,01:	150,01 mc
Vc (Volume compatibilità)	_____	_____	_____
Vs (Volume scaffali (presunto del 30%))	(Sca37):	0,40x37	24,42 mc
Vn (Volume netto)	Vn=Vi-Vc-Vs:	150,01-210,00-10,00:	134,00 mc

CALCOLO VOLUMETRICO - DEPOSITO 4			
Vi (Volume interno)	D_i	552,28;	552,26 mc
Vc (Volume compatibilità)	$(C \times 25)$	78,78;	78,75 mc
Ve (Volume scalfi) (stimato dal 50%)	$(8 \times 4 + 8 \times 2 + 8 \times 1 + 8 \times 3)$	$91,00 - 1,18 + 0,49 + 1,26$	34,84 mc
Vn (Volume netto)	$Vn = Vi - Vc - Ve$	$552,28 - 78,78 - 34,84$	438,67 mc