

## RELAZIONE TECNICA

Oggetto: Cappella Pappacoda – Largo S. Giovanni Maggiore n. 30 Napoli.

La Cappella Pappacoda è una cappella monumentale di Napoli; si erge in Largo San Giovanni Maggiore, adiacente alla basilica di San Giovanni Maggiore e di fronte al palazzo Giusso, sede dell'Università degli Studi di Napoli "L'Orientale", nel centro storico della città (foto n. 1).



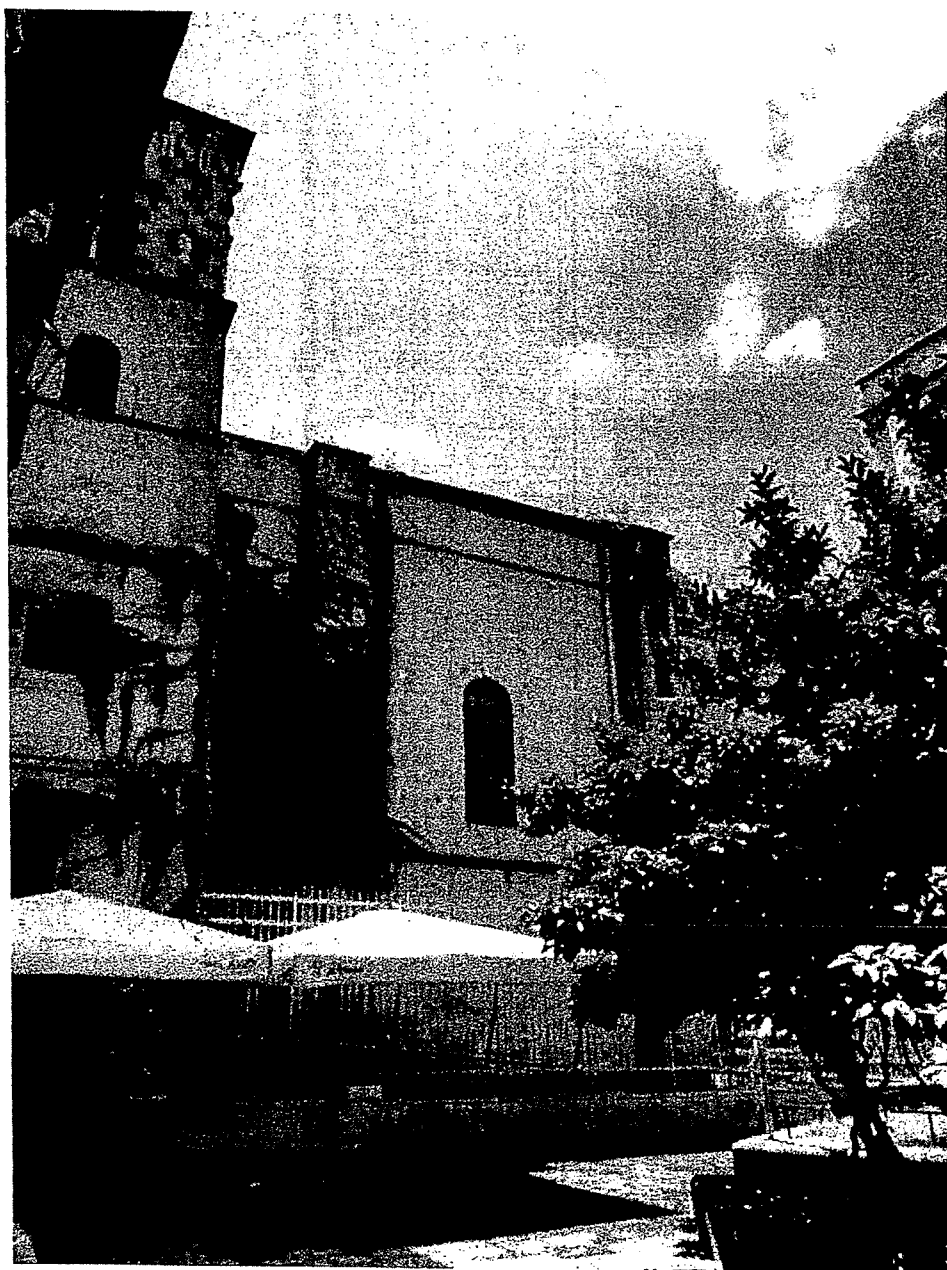
*foto n. 1*

Presenta una pianta rettangolare con dimensioni interne di circa ml 7,50 x 15,00 (vedere planimetria allegata).

I prospetti esterni della Cappella, sono in muratura di tufo:

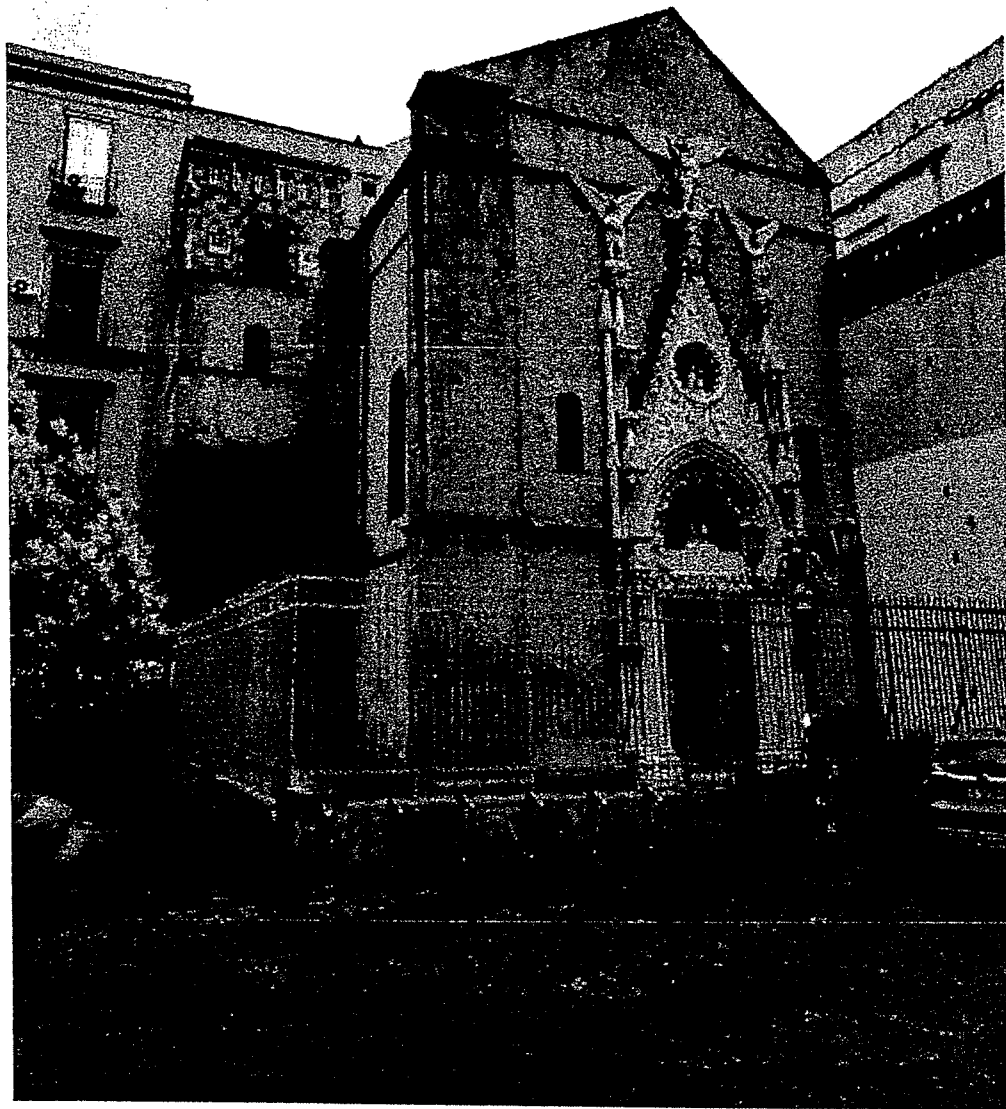
- su quello principale sono presenti rivestimenti, cornici, statue e portali in pietra in notevole pregio, artistico e monumentale (foto n. 1);

- su quello laterale sono ben visibili n° 2 contrafforti sempre di natura tufacea (foto n. 2).



*foto n. 2*

L'intera Cappella, sul lato esterno, è disimpegnata per motivi di sicurezza, da una adeguata recinzione metallica su parapetto murario (foto n. 3).



*foto n. 3*

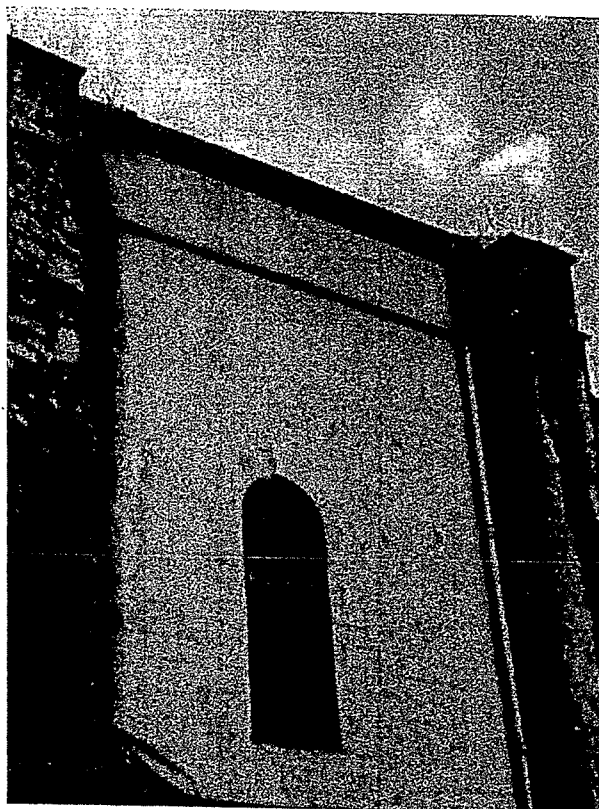
Dallo stato dei luoghi emerge la necessità di procedere con interventi manutentivi, mirati ad eliminare tracimazioni di acqua piovana dal canale di gronda, posizionato sulla facciata laterale della Cappella (nella fattispecie quella sx, guardando il prospetto principale - foto n. 4).



*foto n. 4*

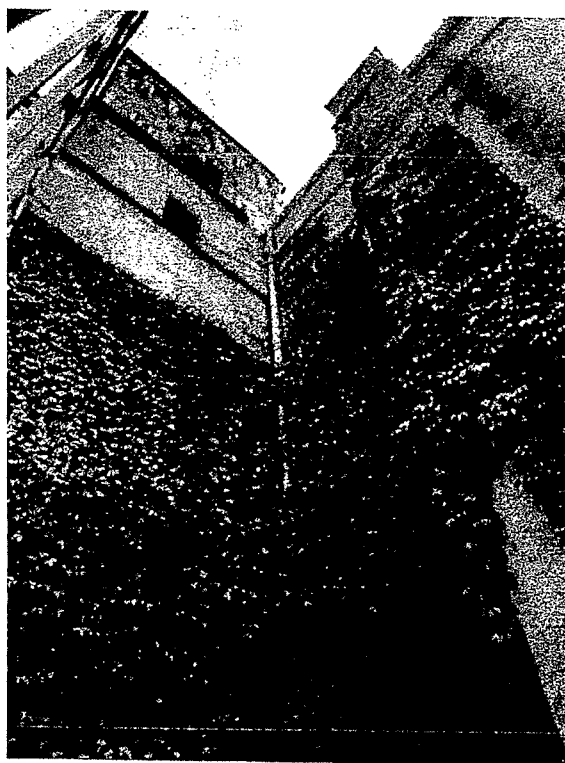
Sul prospetto laterale sono presenti:

- a) un canale di raccolta dell'acqua piovana, che segue il tutto il perimetro della Cappella, a quota falda di copertura (circa ml 16,00 dal piano stradale foto n. 5);

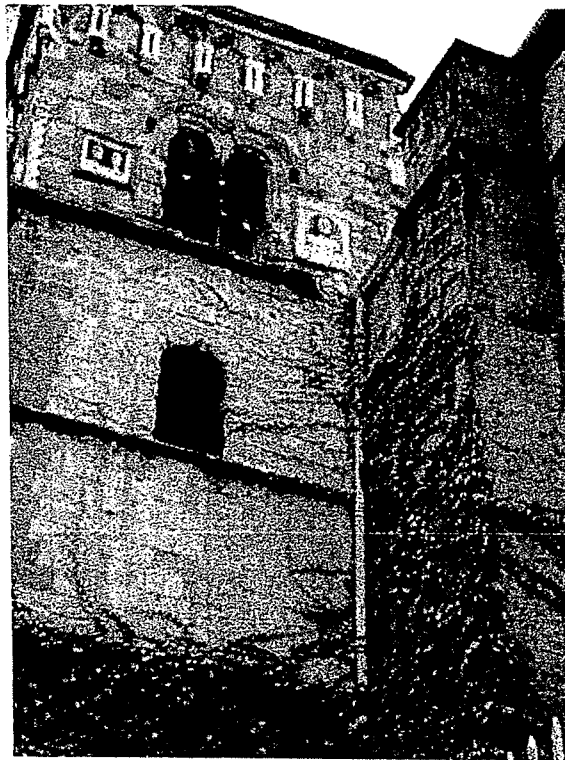


*foto n. 5*

b) n. 2 pluviali ubicate in corrispondenza delle estremità del predetto canale  
(foto n. 5 - 6 - 7).



*foto n. 6*



*foto n. 7*

Come si evince dalle foto di seguito riportate, le tubazioni sono ormai obsolete, in diversi tratti si determinano continui intasamenti, che determinano una tracimazione delle acque meteoriche sul paramento murario in tufo, con le conseguenze visibili.

Ciò, come comprensibile, alimenta il proliferare di vegetazione spontanea, che incrementa umidità sulle pareti e formazione di macchie diffuse.

Risulta pertanto necessaria la sostituzione del canale di gronda e delle tubazioni pluviali presenti, con le tipologie di lavoro di seguito dettagliate:

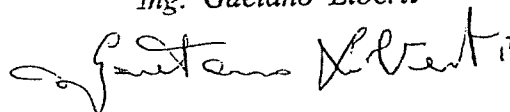
- a) Fornitura in opera di ponteggio, completo di mantovane, tavolato, schermatura, con l'impiego di tubi e giunti.
- b) Asportazione della vegetazione spontanea diffusa sulle pareti esterna della Cappella, visibile nelle foto precedenti e relativo smaltimento.
- c) Rimozione del canale di gronda e delle tubazioni pluviali con amianto, a mezzo ditta autorizzata/specializzata nel settore e relativo smaltimento, nel rispetto della normativa vigente, compreso le pratiche e le autorizzazioni necessarie presso gli Enti preposti.
- d) Bonifica del paramento murario in tufo interessato da tracimazioni di acqua piovana, con acqua e diserbanti.

e) Fornitura in opera di canale di gronda e pluviali in lamiera di acciaio zincato da 8/10 - diametro da 101 a 125 mm.

Le operazioni si svolgeranno nel pieno rispetto della normativa vigente, in materia di prevenzione degli infortuni sul lavoro.

IL CAPO DELL'UFFICIO  
TECNICO E MANUTENZIONE

*Ing. Gaetano Liberti*

A handwritten signature in black ink, appearing to read 'Gaetano Liberti', written in a cursive style.